

# Het zit in je.

Welkom bij Liberein

Onboarding nieuwe medewerkers





**Het zit in jou.  
Dus haal het eruit. Waar je ook staat.  
En waar je ook voor gaat.  
Wij geloven in jou.  
Maar geloof vooral in jezelf.**

## De missie van Liberein

“Liberein biedt intensieve, complexe en specialistische (verpleeghuis) zorg aan met name oudere, cliënten die zorg en/of ondersteuning nodig hebben.

We organiseren de zorg thuis als het kan en als het niet meer kan bieden wij zorg vanuit onze verschillende locaties in Enschede.

Liberein ziet het als haar maatschappelijke verantwoordelijkheid om bij te dragen aan de groeiende zorgvraag.”

## De kernwaarden van Liberein

Passend bij onze missie, onze visie op Positieve Gezondheid én bij waar we bij Liberein voor staan werken we vanuit de volgende kernwaarden:

- Samen
- Vitaal
- met Lef

## Het fundament

Een veilig en plezierig werk- en leefklimaat en een lerende organisatie:

- Vertrouwen in elkaar, gastvrijheid en een positieve houding
- Elke dag een beetje beter
- Werken als een team, servicegericht zijn en elkaar helpen
- We kunnen en mogen elkaar aanspreken om de zorg te verbeteren
- Met altijd hetzelfde doel: de zorg voor onze cliënten beter maken
- Iedereen heeft hier een actieve rol in



'De schijf van vijf'

## Over Liberein



**Ongeveer 1500** bewoners en cliënten



**Ongeveer 1500** medewerkers in loondienst en stagiaires



**Circa 400** vrijwilligers



**6** locaties in Enschede en Glanerbrug




**300** huurders

## Zorg van Liberein

Bij Liberein bieden we niet alleen dagactiviteiten/ontmoetingscentra, maar ook zorg in de wijk ('Zorg Thuis') en binnen onze eigen locaties in Enschede en Glanerbrug.




### Ariënhuis

-  64 bedden (somatiek en psychogeriatric)
-  74 woonzorgappartementen





### Bruggerbosch

-  203 bedden (psychogeriatric, Korsakov en gerontopsychiatric)





### Ariënsstaete

-  24 bedden (psychogeriatric)
-  195 woonzorg- en huurappartementen






### Klaaskateplein

-  De Brink: 32 bedden (geriatric revalidation care)
-  De Marke: 32 bedden (psychogeriatric)



### De Eschpoort & Korteland

-  97 bedden (somatiek en psychogeriatric)
-  76 woonzorgappartementen
-  132 Appartemen met mogelijkheid tot zorg thuis

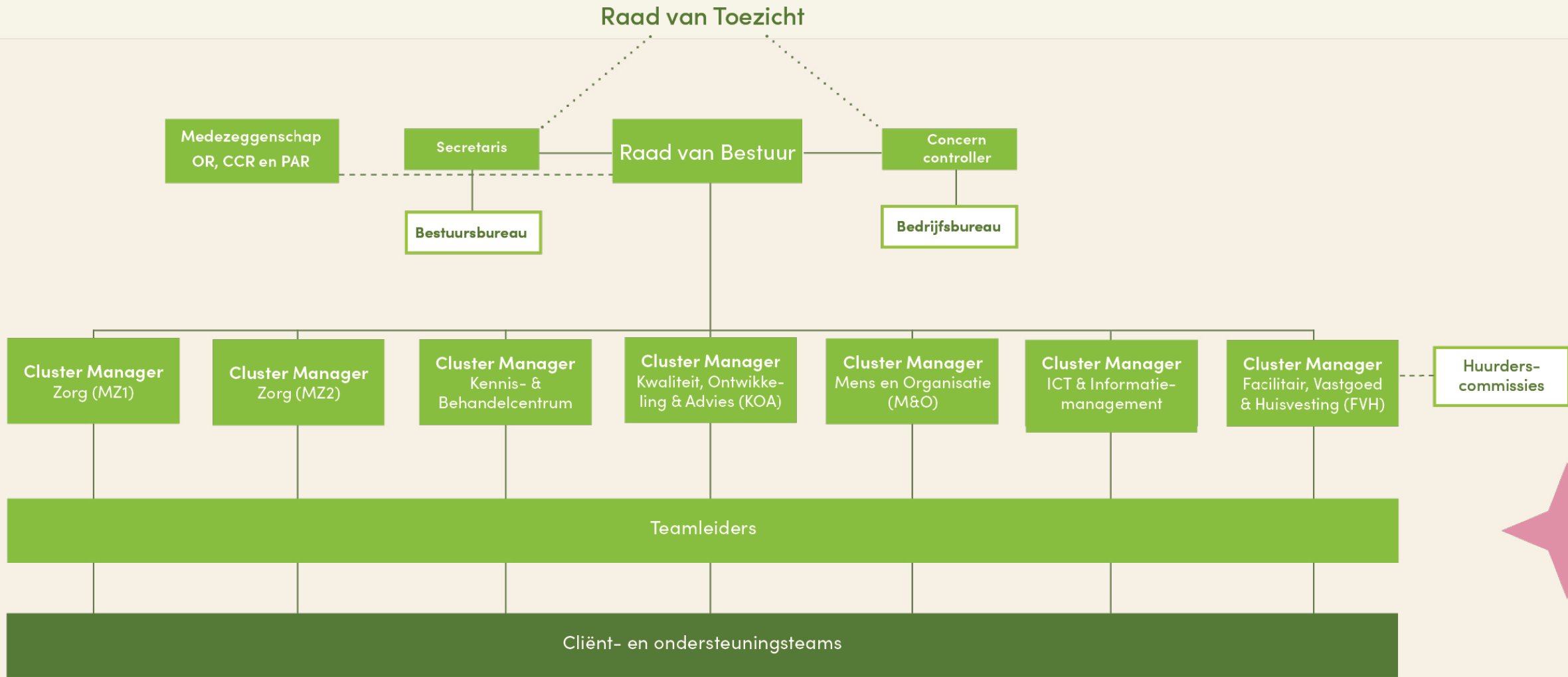


### Florapark

-  128 Appartemen met mogelijkheid tot zorg thuis

**Het zit in je.**  
“Ik maak mijn hele leven  
al mijn eigen keuzes.”





## Eerste hulp bij vragen



- **Serviceteam Mens & Organisatie**  > voor vragen over HRzaken
- **Servicepunt**  > voor alle vragen over ICT (bijv. aanvragen autorisatie)
- **Startpunt.**  (intranet), met daarop oa.
  - **Selfguide**  > voor alle vragen over onze applicaties
  - **Vilans**  > protocollen
  - **Zipnet**  > bevat protocollen, checklisten en beleid op het gebied van *infectiepreventie*

## De Ondernemingsraad (OR)

De OR is een vertegenwoordiging van alle medewerkers van Liberein.



## Collegiaal Opvang Team (COT)

Het C.O.T. is een team dat:

- Bestaat uit drie collega's die competent zijn in het bieden van **nazorg**
- Biedt een **luisterend oor** en kan **advies** en informatie geven, maar zit niet op de stoel van de professionele hulpverlener.
- Kan wanneer zij inschatten dat de verwerking niet eenvoudig is dan ook **doorverwijzen** naar professionele hulp.

## Vertrouwenspersonen



Interne vertrouwenspersoon:  
Simon Saliba  
06 - 18 29 07 40  
[simon.saliba@liberein.nl](mailto:simon.saliba@liberein.nl)



Externe vertrouwenspersoon:  
Lindy Lentfert  
06 – 15 47 40 67  
[info@LindyLentfert.nl](mailto:info@LindyLentfert.nl)

## Ethische commissie

Elke medewerker twijfelt wel eens over goede zorg. Herken je dat?  
Heb je twijfels?

Neem dan vertrouwelijk contact op met de Ethische Commissie via  
[ec@liberein.nl](mailto:ec@liberein.nl)



Meer informatie over Cura vind je in je goodiebag.

## Jouw eigen buddy

Iedereen die nieuw is binnen Liberein wordt gekoppeld aan een buddy. **Jouw buddy is iemand uit je eigen team.**

Deze buddy is degene die er voor zorgt dat jij wegwijs wordt gemaakt binnen jouw team én binnen Liberein.

Dat kan jouw buddy zélf doen, maar dat kan ook een andere collega uit jouw team zijn.





## Wat vind jij?

- Wat zou jij doen in zo'n situatie?
- Wat verwacht jij van collega's?
- Waar ligt jouw eigen grens?



**Het zit in je.**  
“Ik vind het belangrijk  
om bij te dragen.”

## Wat biedt Liberein aan arbeidsvoorwaarden?

Naast vakantiegeld en eindejaarsuitkering heeft Liberein nog meer te bieden!

- Fietsplan & Fietsleaseplan
- PC privé regeling
- Uitrust reiskosten
- Bedrijfsfitness
- Bioscoopkaartjes Kinopolis
- Activiteiten van de PéVé
- Korting aanvullende zorgverzekering
- [www.mijnzorgcampagne.nl](http://www.mijnzorgcampagne.nl) en budgetcoaches via [www.minusplus.nl](http://www.minusplus.nl)
- Ondersteuning mantelzorger: [www.verkeersbureauzorg.nl](http://www.verkeersbureauzorg.nl) of [info@verkeersbureauzorg.nl](mailto:info@verkeersbureauzorg.nl)

Meer informatie is te vinden op Startpunt. en aanmelding gaat via AFAS Insite

## Duurzame inzetbaarheid

Hoe blijf je als medewerker gezond en vitaal aan het werk nu en in de toekomst?

Hierbij vinden wij het volgende belangrijk:

- Werkplezier
- Balans
- Ontwikkeling
- Vitaliteit
- Preventie
- Verzuim

## Verzuimbeleid

- Ga uit van wat nog wél kan
- Bespreek jouw inzetbaarheid met je leidinggevende
- Als je toch verzuimt overleg je eerst met je leidinggevende én vraag je verzuimverlof aan via de verzuimdesk.

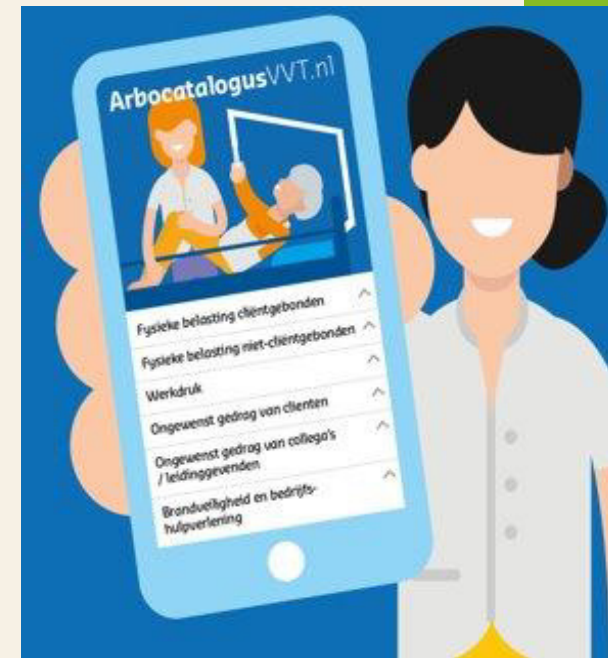


## Veilig op het werk

Goede zorg leveren begint bij goed voor jezelf zorgen!  
Wij helpen je daar graag bij!

- Inzet hulpmiddelen
- Werkplekonderzoek (beeldscherm)
- RI&E (risicoinventarisatie en evaluatie)
- Vaccinaties hepatitis B / griep
- Scholingen, workshops en sportieve activiteiten

Benieuwd naar de specifieke risico's in jouw functies en wat je zelf kan doen? Check op intranet de [risicoprofielen](#).



## Veilig incidenten melden (VIM)

In Kwalisofie (Zenya) vind je het VIM systeem. Daar kennen we twee formulieren om een melding te maken van een incident:

- **MIC: Melden Incidenten Cliënten** (cliënt is slachtoffer van een incident)
- **MIM: Melden Incidenten Medewerkers** (medewerker is slachtoffer van een gebeurtenis)



## Hygiëne

Goede hygiëne is vast onderdeel van je werk als zorgmedewerker (direct cliëntcontact). Voor jezelf én voor de cliënt.

Voor medewerkers in de horeca hanteren wij dezelfde hygiëneregels als voor zorgmedewerkers.

## Persoonlijke hygiëne



Overige aandachtspunt:  
- Geen loshangende delen aan hoofddoek

\* (Zorg)medewerkers en vrijwilligers met direct cliëntencontact, evenals degenen in facilitaire functies (zoals het restaurant) waarvoor HACCP2-hygiëneregels gelden, dragen geen (gel)nagellak of kunstnagels, omdat deze een bron van besmetting kunnen vormen.

## Rookbeleid

- Al onze gebouwen zijn rookvrij
- Je mag uitsluitend buiten roken op de daarvoor aangewezen plek
- Roken is alleen toegestaan in eigen tijd (voor en na werktijd en tijdens je lange pauze)
- Tijdens het roken draag je geen uniformjasje



OP WEG NAAR EEN  
**ROOKVRIJE  
GENERATIE**

Sinds 1 juli 2022 zijn al onze gebouwen en terreinen rookvrij.

Wilt u roken? Dan kan dat buiten op de daarvoor aangewezen plek.

## Leren en ontwikkelen bij Liberein

- Lerende organisatie (elke dag een beetje beter)
- Een cultuur waar blijvend wordt geleerd, door iedereen
- Eigen regie
- Niet alleen 'formeel' maar ook 'informeel'
- Werkplekleren

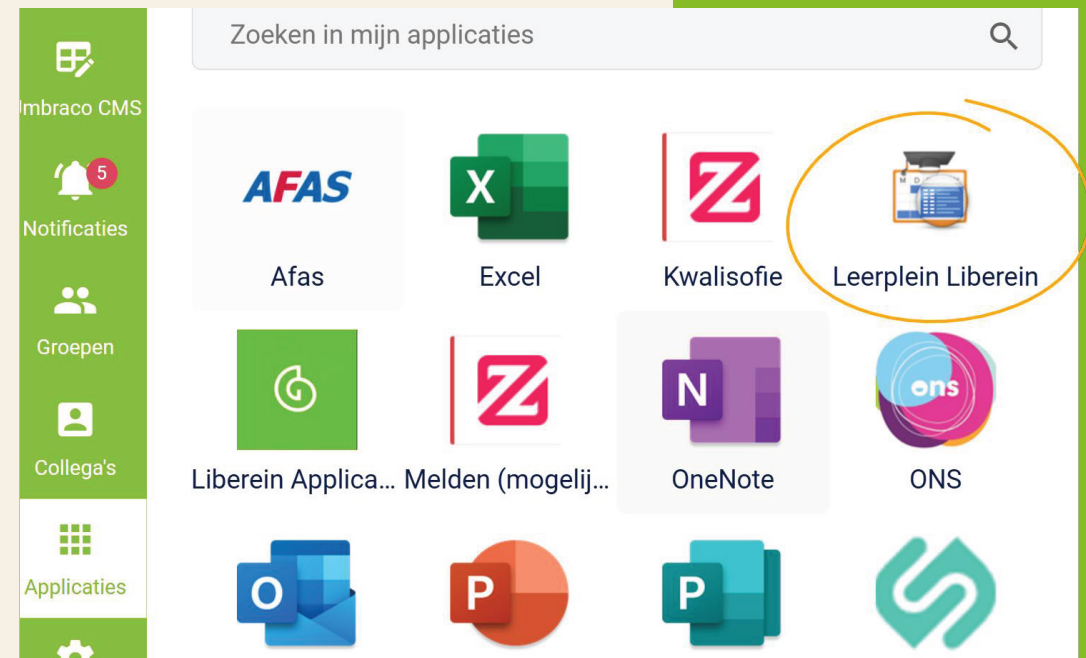
### **Liberein: een erkend leerbedrijf**

- Bevoegd tot het opleiden en begeleiden van mensen
- Jaarlijks leren ruim 350 studenten
- Vanuit verschillende (beroeps)opleidingen: mbo, hbo en universiteiten
- Tal van mogelijkheden voor afstudeerstages of maatschappelijke stages

## Leerplein Liberein

- o Iedereen kan deelnemen
- o Ruim aanbod van maar liefst 180 modules
- o Diverse leervormen: digitaal, klassikaal en blended learning.
- o Veel keus en **écht** voor iedereen!

Leerplein Liberein kun je vinden bij je applicaties op Startpunt.



## Zorgmedewerkers: Bevoegd is bekwaam

- Eigen verantwoordelijkheid en regie voor actuele bekwaamheid.
- Het bekwaamheidsprofiel dat hoort bij de functie is te vinden op ons Leerplein Liberein.



## Meer weten over privacy

Zorgen voor de privacy van onze cliënten en medewerkers staat bij Liberein hoog in het vaandel.

In Kwalisofie en het Leerplein vind je een [elearning](#) over privacy en andere cursussen die je helpen goed om te gaan met informatieveiligheid.

Vragen kun je altijd stellen via [privacy@liberein.nl](mailto:privacy@liberein.nl)

Op intranet vind je praktische informatie over de AVG onder 'weten en regelen' / [privacy](#)

### Beeldmateriaal

Het is niet toegestaan om beeldmateriaal (foto/video) van anderen te plaatsen op social media zonder toestemming van de personen op het beeldmateriaal.

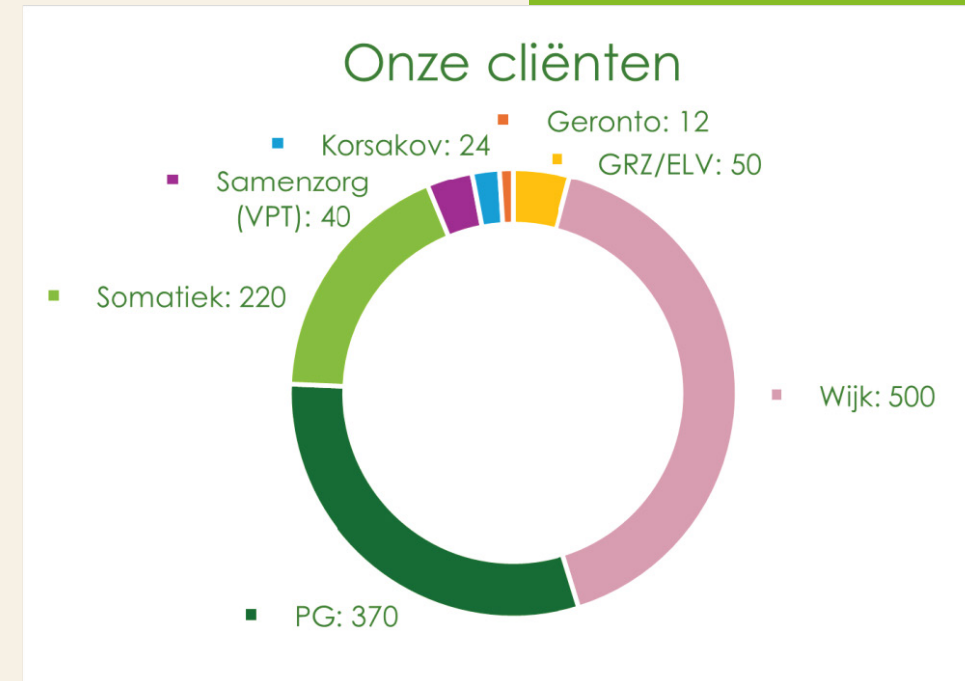
# Het zit in je.

“Kijken wat nog wél kan,  
dat geeft energie.”



## Doelgroepen Liberein

- **Verpleeghuiszorg:** zowel somatisch als psychogeriatrisch
  - In kamers/verpleeghuissetting.
  - In appartementen
  - Samenzorg (voorheen VPT)
- **Bijzondere doelgroepen:**
  - Korsakov, Gerontopsychiatrie, Somatiek, Parkinson
- **Herstelzorg:**
  - Geriatrische Revalidatie Zorg en Eerstelijns Verblijf
- **Zorg Thuis:** wijkverpleging en Samenzorg (voorheen VPT)
- Ontmoetingscentra en dagactiviteiten



## Verdieping doelgroep Dementie

- Onbegrepen gedrag
- Open deuren beleid vanuit Wet Zorg en Dwang (Wzd)
- Kijken naar wat er nog wél kan!



## Wat vind jij?

- Wat zou jij doen in zo'n situatie?
- Wat verwacht jij van collega's?
- Waar ligt jouw eigen grens?

## Elearning Dementie

De module Dementie vind je in het Leerplein Liberein en is **verplicht voor alle nieuwe medewerkers binnen Liberein**, ongeacht je functie.

De module bestaat uit 3 onderdelen. Om de module succesvol af te ronden, moeten alle onderdelen zijn voltooid.

- Minimale totaalscore: 80%
- Tijdsvergoeding: 2 uur
- Afronden binnen 2 maanden na indiensttreding



## Even 'out of the box'.

Wat zou jij antwoorden op de volgende vraag?

Op een werkdag waarop alles mag zou ik...?

Wat zou jij antwoorden op de volgende stelling?

Op een vraag van een cliënt moet je altijd 'Ja' antwoorden.

Het zit in je.  
“Wij leren van jouw  
ervaringen.”



## Instroomonderzoek

Laat ons weten hoe jij je ontvangst en inwerkperiode bij Liberein hebt ervaren

Je ontvangt een mail op je Liberein mailadres voor deelname instroomonderzoek

Liberein leert graag van ieders onboardingervaringen, dus het is belangrijk dat ook jij dit onderzoek invult!



Liberein. Het zit in je.